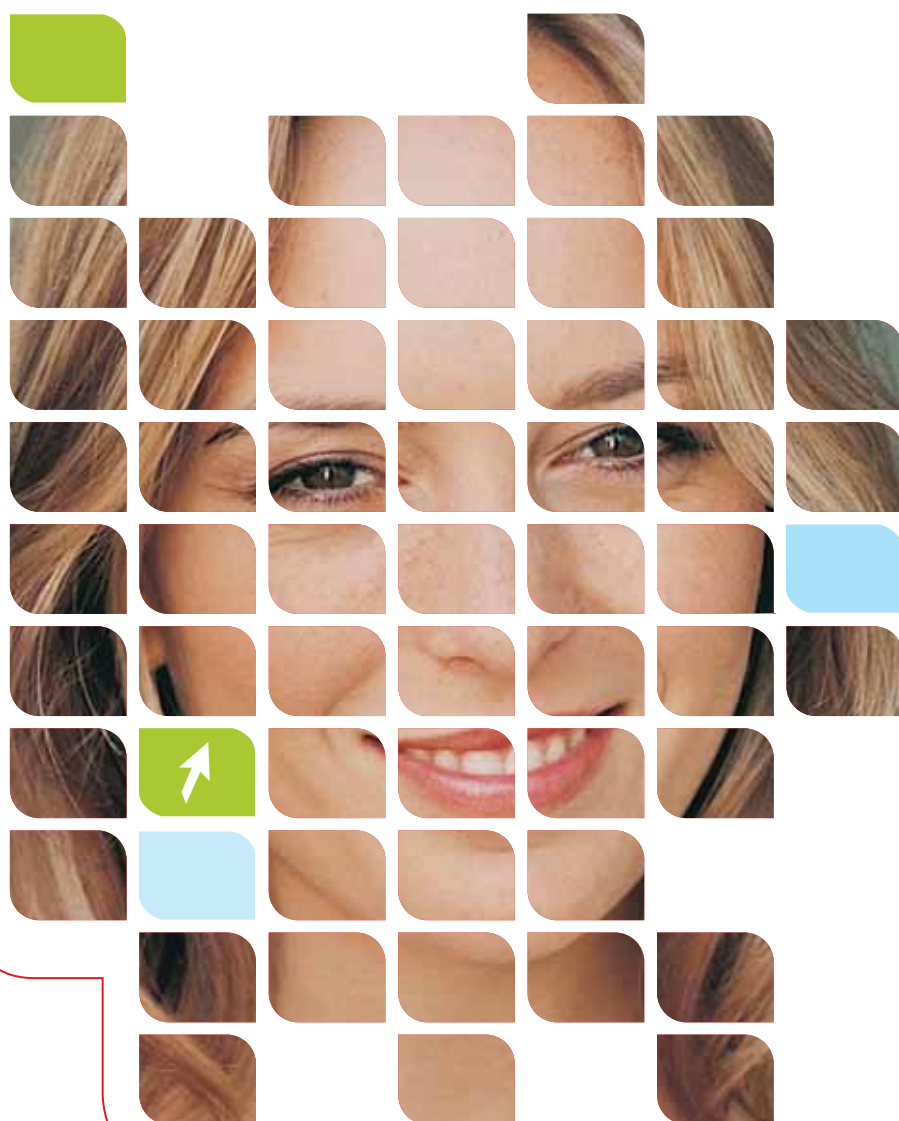


you can\*  
**Canon**

Quick Print  
&  
Quick Print  
Enterprise

Changez votre façon de distribuer  
l'information avec Quick Print !





## Un moyen simple de transmettre plus rapidement l'information

**Plus besoin de s'organiser pour diffuser l'information vers les destinataires les plus difficiles à joindre. Avec Quick Print et Quick Print Enterprise, en une seule opération, vous aurez mis instantanément les documents à disposition des destinataires concernés. Ces documents resteront disponibles le temps que vous le souhaitez sans risque qu'ils soient effacés ou modifiés.**

### AVANTAGES

- ▮ Préserve les ressources réseau en conservant les documents directement sur l'imprimante.
- ▮ Donne accès au document sans passer par d'ordinateur.
- ▮ Distribue l'information instantanément, dès que l'émetteur l'a mise à disposition.
- ▮ Limite les coûts de distribution en transmettant les documents par le réseau informatique.
- ▮ Elimine les stocks de documents qui sont conservés au format électronique et imprimés à la demande.
- ▮ Garantit l'origine du document puisque seul l'administrateur (ou l'émetteur du document) dispose des accès pour mettre des documents à disposition.

**QUICK PRINT**

Quick Print est une application MEAP qui s'installe sur votre iR MEAP et qui assure la mise à disposition de documents à travers une structure d'information très simple d'accès. Quick Print garantit en outre l'origine du document et sa validité. Quick Print au bureau vous facilite la vie. **C'est l'outil idéal qui permet de diffuser l'information à des personnes dépourvues d'ordinateur sur le site de diffusion.** Il suffit de définir l'organisation de l'information sur le système multifonction, et Quick Print en assure la configuration et la mise à jour. Chaque fois que des documents évoluent, vous envoyez simplement les nouvelles versions à Quick Print, elles remplaceront les versions obsolètes ce qui garantira aux destinataires de disposer des documents à jour.

**Accès instantané**

Avec Quick Print, il n'est plus nécessaire d'avoir un ordinateur et d'effectuer des recherches fastidieuses sur l'espace disque et

les serveurs de fichiers pour récupérer un document. Lorsque Quick Print est installé vous pouvez imprimer instantanément les documents que vous souhaitez, puisqu'ils se trouvent sur votre système multifonction iR MEAP CANON. Toute personne qui pourra accéder au système d'impression pourra prévisualiser et imprimer les documents enregistrés par Quick Print.

**Exemple de documents**

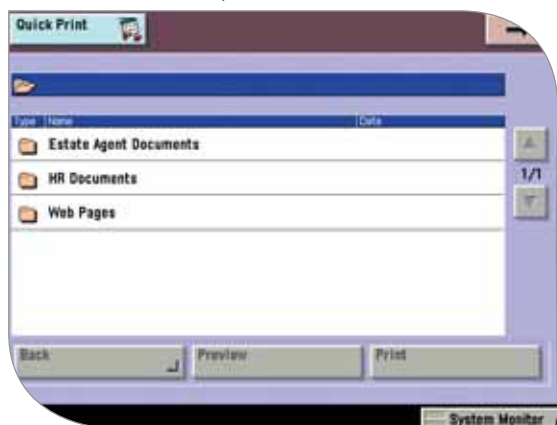
Notes de frais, feuilles de route, plans de montage, modes d'emploi, documents légaux, documents administratifs.

**Exemple de destinataires de documents**

Les itinérants, les intérimaires, les salariés non équipés d'ordinateurs, les administrés.

Quick Print ne s'installe que sur un seul système d'impression multifonction CANON. Pour diffuser des documents simultanément sur plusieurs systèmes d'impression multifonction CANON, choisissez Quick Print Enterprise.

Interface utilisateur Quick Print



**QUICK PRINT ENTERPRISE**

Quick Print Enterprise est une application qui s'installe sur un serveur WINDOWS et qui fédère plusieurs iR MEAP afin de permettre à l'utilisateur de diffuser des documents. L'émetteur des documents n'aura qu'à enregistrer ses documents à distribuer sur le serveur Quick Print, qui se chargera automatiquement de les transmettre aux iR MEAP qu'il gère.

Les destinataires pourront alors venir récupérer leurs documents sur l'iR MEAP Quick Print le plus proche. Aucun ordinateur n'est nécessaire pour récupérer le document puisqu'il est stocké sur l'iR MEAP prêt à être imprimé. Les ressources réseau sont épargnées car les documents sont stockés sur les iR MEAP, là où ils seront imprimés. Enfin, l'accès aux documents stockés est simple et rapide, grâce à une interface utilisateur très conviviale.

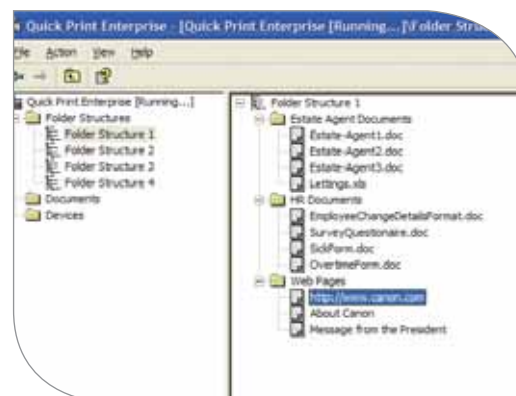
Quick Print sur un serveur Windows

**Communiquez en temps réel**

Avec Quick Print Enterprise, toutes les informations faisant l'objet de modifications sont mises à jour automatiquement dans tous les iR MEAP qui en dépendent. Les usagers disposent donc toujours des dernières versions des documents.

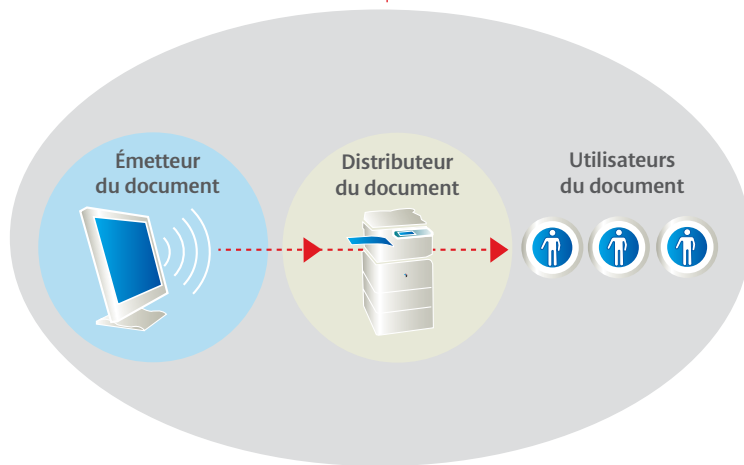
Quick Print Enterprise est une solution de distribution de documents unique via les systèmes d'impression iR MEAP CANON.

Interface PC serveur de Quick Print Enterprise

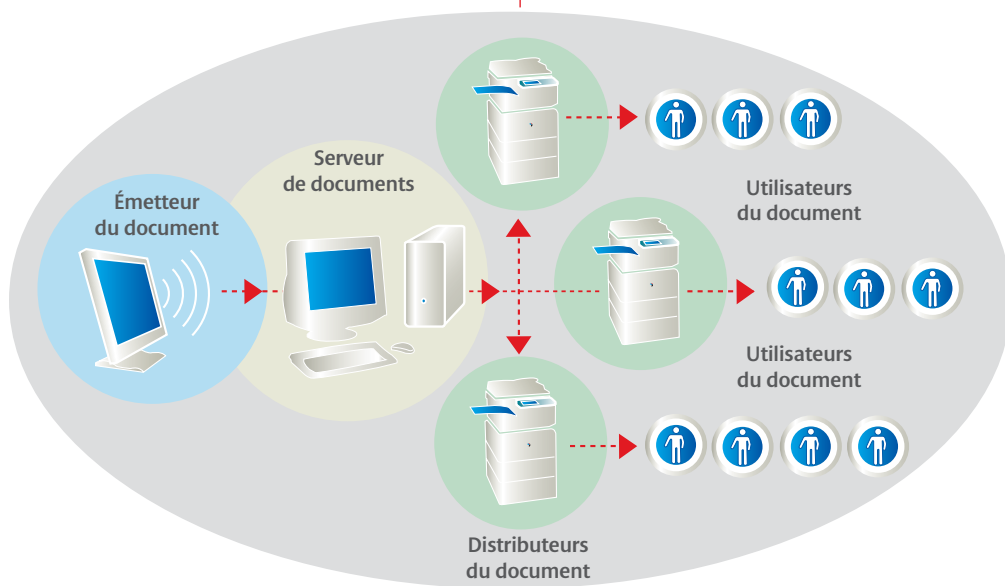


La diffusion de vos documents

QUICK PRINT



QUICK PRINT ENTERPRISE



Quick Print / Quick Print Enterprise

<b>L'ENVIRONNEMENT SYSTÈME REQUIS</b>	Internet Explorer 6 SP1 ou version ultérieure
<b>PÉRIPHÉRIQUES SUPPORTÉS</b>	<ul style="list-style-type: none"> <li>• IR2220-IR3220</li> <li>• IR2270-IR2870-IR3570-IR4570</li> <li>• IR5020-IR6020</li> <li>• IR5570 et IR6570</li> <li>• IRC2570C-IR3170C</li> <li>• IRC2620N-IRC3220N</li> </ul>
<b>SYSTÈMES D'EXPLOITATION</b>	<ul style="list-style-type: none"> <li>• Windows 2000</li> <li>• Windows 2000 Server</li> <li>• Windows XP Professional</li> <li>• Windows 2003 Server</li> </ul>
<b>DISPOSITIFS</b>	Quick Print Enterprise ne fonctionne que sur les dispositifs sur lesquels une version de l'application MEAP Quick Print a été installée.

<b>PILOTES D'IMPRIMANTE</b>	<p>Pilote d'imprimante 5e/5c Canon PCL, version 6.97 et PCL6 v4.97 ou ultérieure</p> <p>Pilote d'imprimante Canon UFR, version 1.40 ou ultérieure</p> <p>Pilote d'imprimante Canon UFR II, version 1.57 ou ultérieure</p> <p>Pilote d'imprimante d'émulation Canon PS3 version 2.74 ou ultérieure</p>
<b>APPLICATIONS</b>	<p>Les applications suivantes doivent être installées sur la machine serveur :</p> <ul style="list-style-type: none"> <li>• Microsoft Word 2002 ou version ultérieure</li> <li>• Microsoft Excel 2002 ou version ultérieure</li> <li>• Microsoft PowerPoint 2002 ou version ultérieure</li> <li>• Adobe Acrobat 6.0 Professional (nécessaire pour Quick Print Enterprise)</li> <li>• Internet Explorer, Version 6 (SP1)</li> </ul>



**Canon France S.A.S.**  
 17, Quai du Président Paul Doumer  
 92414 Courbevoie Cedex.  
 R.C.S. Nanterre N° SIRET : 738 205 269 01 395  
[www.canon.fr](http://www.canon.fr)

