



Quelle que soit votre activité, les pilotes d'impression Unix s'adaptent à vos besoins. Compatibles avec la majorité des applications et des systèmes UNIX existants, ces pilotes permettent d'exploiter les systèmes d'impression Canon depuis une station ou un serveur UNIX ou LINUX. Souples et adaptables à tout type de configuration et d'activité, ils répondent précisément aux attentes de chacun.

MODE GRAPHIQUE

Spécialement conçu pour les plateformes graphiques X11 le driver SQue s'adapte, en mode natif, aux exigences les plus diverses d'édition de bases de données (factures, fiches de paie, états des stocks...). Associé à un système d'impression Canon, il répond aux contraintes des agences ou des petites structures en alliant compacité, compatibilité et multifonction. Utilisé avec les systèmes d'impression haut de gamme jusqu'à 150 ppm, ce pilote est le partenaire idéal de votre productivité car il vous permet de maîtriser et de réduire vos coûts d'impression. SQue, compatible avec la majorité des environnements UNIX / LINUX, vous permet d'exploiter sans limite les performances d'impression de nos systèmes multifonctions. Son extrême polyvalence se traduit par sa souplesse (multisupports, multiformats) et sa variété de finitions (agrafage, perforation, recto verso).

MODE TEXTE

ASSOCIÉ À UNE PRESTATION SIC FILE PLUS Cette solution répond aux attentes particulières, qui nécessitent un développement sur mesure. Cette offre développée par Canon permet de répondre de manière totalement personnalisée aux attentes les plus variées. Après une écoute attentive de vos besoins, nous construisons votre propre solution d'impression utilisable depuis votre station ou votre serveur UNIX. Elle permettra entre autre de créer des files d'attente dédiées et optimisées pour la concaténation de vos éditions afin d'améliorer la productivité de vos systèmes d'impression. Il sera aussi possible grâce à une gestion précise des identifiants et mots de passe de maîtriser vos coûts de production.

ASSOCIÉ À UNE PRESTATION SIC FILE PLUS FAX

La solution permet d'optimiser vos process de production en envoyant vos états ou factures par fax via les connexions des multifonctions Canon garantissant ainsi une maîtrise totale de coûts de fonctionnement.



Grâce aux drivers SQue, vous pilotez depuis chaque poste, toutes les options de finitions et tous les formats disponibles sur votre système d'impression PCL ou PS.

LES POINTS FORTS

- Accès aux modules de finitions des systèmes d'impression
- Simplicité d'utilisation et de paramétrage des impressions
- Accès à des modules habituellement réservés aux environnements Windows

ENVIRONNEMENTS SPÉCIFIQUES

ENVIRONNEMENTS SPÉCIFIQUES

Caractéristiques techniques

LES ENVIRONNEMENTS IBM

de l'offre de connexion Mini-Mainframe :

Systèmes d'exploitation :
 • OS/400, OS/390, OS/9000
Langage d'impression :
 • PCL5e, SCS, IPDS
Liaison réseau : Ethernet
Protocole : TCP/IP
Serveurs : I-Data
Systèmes d'impression supportés :
 • Voir site web Canon : www.canon.fr

Fonctions supportées* :
 • Format papier
 • Sélection de cassette
 • Perforation, Agrafage
 • Attributs couleur
 • Recto verso
Service inclus :
 • Mise en configuration sur site
Service associé :
 • Canon Service Pass

*disponibilité des fonctions selon systèmes d'impression et accessoires installés.

de l'offre Pilote d'objets AS/400 :

Systèmes d'exploitation :
 • OS/400 V4R4 et supérieur
Langage d'impression :
 • PCL5e, SCS
Liaison réseau : Ethernet
Protocole : TCP/IP
Systèmes d'impression supportés :
 • Voir site web Canon : www.canon.fr

Fonctions supportées* :
 • Format papier : A4, A3, letter
 • Sélection de cassette
 • Recto verso
 • Perforation, Agrafage
 • Boîtes confidentielles 1 à 10
Service associé :
 • Canon Service Pass

*disponibilité des fonctions selon systèmes d'impression et accessoires installés.

de l'offre de connexion The Blue Server

Environnements Serveurs supportés
 Windows NT/2000/XP/2003, Novell NetWare, Sun Solaris, Linux
Modes de communication Mainframe
 TCP/IP Support SNA: LU1/LUA, LU 6.2 TN3270e Mode 3287 SCS TN3270e Mode 3287 IPDS Canal 3270
Modes de communication AS/400
 TCP/IP, Support SNA: LU 6.2, TN5250
Mode de communication InfoPrint
 TCP/IP, Canal
Flots systèmes supportés
 SCS/DCA, AFPDS, IPDS

Configuration minimale Windows NT/2000/XP
 Via SNA: Windows NT Version 4 (SP5 ou supérieur), Windows 2000, Windows XP
 Passerelle SNA: MicroSoft SNA Server
 Via TCP/IP: Windows NT Version 4 (SP5 ou supérieur), Windows 2000, Windows XP
Configuration minimale Novell
 Via SNA: Novell NetWare Version 3.12
 Passerelle SNA: NetWare for SNA Version 2.0
 Via TCP/IP: Novell NetWare Version 3.12

Configuration minimale Sun Solaris
 Sun Solaris Version 2.4
Environnements Hosts supportés
 Mainframe MVS, Mainframe VM PSF MVS/VM Version 2.1 ou supérieur
 ACF/VTAM Version 3.1 ou supérieur (recommandé)
 IBM TCP/IP Version 2.1 ou supérieur
 Inter Link TCPAccess version 3.1 ou supérieur, AS/400 OS/400 Version 3.1 (incl. PTF's) ou supérieur

LES ENVIRONNEMENTS SAP

Versions SAP R/3 supportées
 • V3.0 à V4.63
Systèmes d'impression supportés :
 • voir site web Canon : www.canon.fr
Systèmes d'exploitation du serveur SAP :
 • WIN NT, WIN 2000, 2003
 Unix, AS/400, Linux
Fonctions supportées* :
 • Impression multi-exemplaires
 • Recto verso
 • Agrafage, perforation

Connexion :
 • Ethernet
Protocole :
 • TCP/IP
Langage d'impression :
 • PCL5e
Service inclus :
 • Mise en configuration sur site
 • Sélection de format, de cassette
Service associé :
 • Canon Service Pass

*disponibilité des fonctions selon systèmes d'impression et accessoires installés.

LES ENVIRONNEMENTS UNIX-LINUX

Systèmes UNIX/LINUX supportés :

• **UNIX :**
 SUN Solaris 2.x
 HP : HP-UX 10.x, HP-UX 11.x
 IBM/AIX : AIX 4.x
 BULL/AIX : AIX 4.x
 Silicon Graphics : Irix 6.x

• **LINUX :**
 RedHat, Fedora Core, Mandriva, Novell (Suse), Ubuntu, Debian, Knoppix.

Fonctions supportées* :

- Sélection du bac d'impression : oui pour tous les produits
 - R- V/Tri/Agrafage : oui pour tous les produits qui en disposent
 - Brochure : oui pour tous les produits qui en disposent
 - Boîtes aux lettres confidentielles : oui pour tous les produits qui en disposent
 - Impression sécurisée : oui pour tous les produits qui en disposent
 - Impression avec fond de page : oui pour tous les produits qui en disposent
 - Impression avec comptabilisation : oui pour tous les produits qui en disposent
 - Pilote FAX en association avec SICFile Plus FAX
- Service associé :**
 • Mise en configuration/Canon Service Pass™

RF PUBLICITÉ - DMP0P - 01/07 - Document non contractuel, susceptible de modification, sans préavis. Toutes les marques citées sont des marques déposées.

you can
Canon

Solutions pour environnements spécifiques

DRIVERS AS/400
 CONNEXIONS IBM
 DRIVERS UNIX-LINUX
 DRIVERS SAP

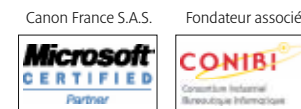
Des solutions qui ouvrent de nouvelles perspectives d'exploitation pour vos ressources d'impression !



you can
Canon

Canon France S.A.S.

17, Quai du Président Paul Doumer
 92414 Courbovoie Cedex.
 R.C.S. Nanterre N° SIRET : 738 205 269 01 395
www.canon.fr



• Bien sûr, vous pouvez



• Bien sûr, vous pouvez



Une gamme complète pour une meilleure intégration des systèmes d'impression à votre environnement IBM

Les Solutions Canon garantissent la maîtrise des coûts de production et la mutualisation des périphériques d'impression dans les environnements IBM. Elles permettent l'exploitation des nombreuses fonctions des systèmes d'impression Canon et assurent dans les meilleures conditions toutes les impressions en réseau depuis vos systèmes Mini ou Mainframe.

DE NOMBREUX ATOUTS

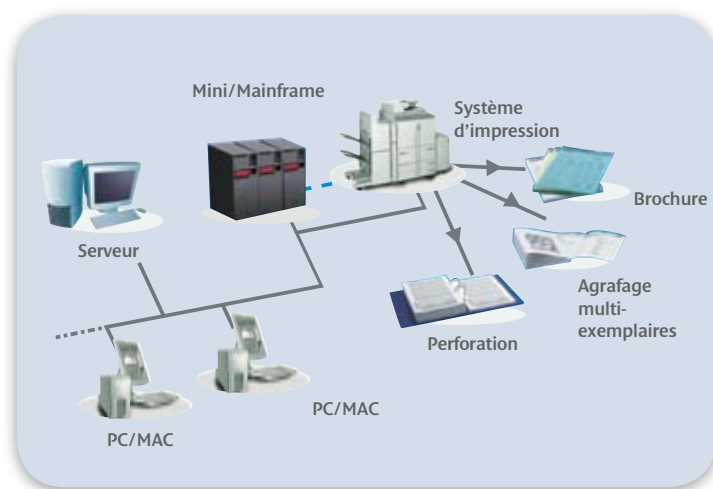
- Des coûts d'impression maîtrisés, grâce à un système de facturation à la page.
- L'installation sur site par une équipe de spécialistes pour garantir le bon fonctionnement.
- Une couverture géographique nationale.
- Le pilotage du recto verso permet un gain de volume des documents imprimés et une économie de papier.
- Le pilotage de la perforation et de l'agrafage offre une solution de finition pour les documents volumineux sans perte de productivité.
- Les solutions proposées permettent en fonction de vos besoins de prendre en charge l'ensemble des flux IBM (SCS, IPDS ou AFP-DS).

DE NOMBREUX ENVIRONNEMENTS SUPPORTÉS

Quelle que soit la provenance des documents à imprimer, vous pouvez partager l'exploitation de vos systèmes d'impression Canon entre vos environnements bureautiques et environnements spécifiques.

DES SYSTÈMES D'IMPRESSION PRODUCTIFS

- Une productivité de 16 à 150 ppm pour une disponibilité immédiate de vos documents.
- 1050 à 12000 feuilles d'autonomie pour vous permettre d'assurer des forts tirages.
- L'utilisation en imprimante dédiée pour les éditions très importantes, ou en imprimante multifonctions pour une utilisation mixte bureautique et système.
- De nombreux accessoires en option pour adapter le système d'impression à votre besoin.



Pilote OS400

Choisissez la voie la plus simple pour tout imprimer !

CIBLE

Vous possédez un AS/400 ou un mini système IBM e-series, et vous souhaitez utiliser les fonctions avancées de votre système d'impression Canon, pour produire vos documents à partir des applications hébergées sur celui-ci. Le tout aussi simplement que vous le faites à partir de vos applications Windows.

DESCRIPTIF DE LA SOLUTION

Avec le générateur d'objets, les fonctions telles que agrafage, format d'impression, bac d'alimentation, boîtes aux lettres, sont accessibles très facilement. A partir de toutes les applications hébergées sur votre système, les utilisateurs pilotent leurs impressions en restant sur leurs écrans, menus et fenêtres habituels. Ceci pour une simple remise en forme de vos listings, comme pour l'élaboration de documents sophistiqués avec impression paysage recto verso et perforation ou agrafage.

Connexions Mini-Mainframe

Mutualisez vos périphériques d'impression pour l'édition des flux SCS et IPDS

CIBLE

Cette solution de connexion permet l'exploitation des nombreuses fonctions des systèmes d'impression Canon et assure dans les meilleures conditions toutes les impressions en réseau depuis vos systèmes Mini ou Mainframe.

DESCRIPTIF DE LA SOLUTION

Solution de connexion Mini-Mainframe pour imprimer les flux IPDS via un réseau Ethernet. Cette offre basée sur les serveurs d'impression i-Data permet l'impression depuis les terminaux ou émulateurs, de documents enrichis graphiquement.

The Blue Server

Votre Solution de traitement de flux IBM, SCS, IPDS et AFPDS, pour l'édition sur vos systèmes d'impression réseau

CIBLE

Blue Server est une solution parfaite pour gérer un parc hétérogène d'imprimantes. Grâce à une interface simple et intuitive, vous pouvez facilement gérer et contrôler vos imprimantes en pilotant l'ensemble des options d'impression et en garantissant la productivité et la maîtrise des coûts.

DESCRIPTIF DE LA SOLUTION

Le Blue Server convertit les données provenant du système central en PCL, PostScript, TIFF, PDF ou PPML. En plus des fonctions d'impression, Blue Server offre un grand nombre de fonctionnalités pour tirer partie de vos documents. Vous pouvez par exemple indexer, archiver, envoyer des E-mails ou faxer vos documents. Solution multiplateforme (Windows, Sun, AIX, Linux) elle permet de transformer toute imprimante accessible par le réseau en imprimante système central. La communication avec le système IBM se faisant en SNA, TCP/IP ou Channel 370.

LES POINTS FORTS

- Accès aux fonctions de finition
- Accès aux boîtes aux lettres (OS400)
- Simplicité d'installation
- Simplicité d'utilisation
- Production de documents plus lisibles et faciles à exploiter
- Gestion des coûts
- Mutualisation des périphériques et des coûts
- Gestion de parcs hétérogènes



cddSAP, une solution d'impression polyvalente et multifonction

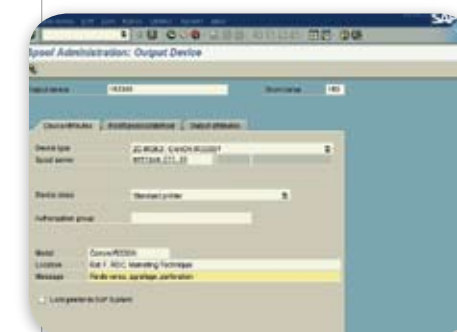
Quel que soit votre environnement de travail Canon répond à vos attentes en vous proposant des solutions globales. Avec le pilote cddSAP (Canon Device Driver for SAP), il est désormais possible d'exploiter les systèmes d'impression laser Canon depuis vos applications et votre environnement SAP. Toutes les caractéristiques d'impression et les options de finition sont à présent supportées et disponibles pour vos sorties SAP afin de donner à vos documents un aspect encore plus professionnel.

DES BÉNÉFICES IMPORTANTS

- Classement instantané grâce au pilotage de la perforation.
- Gestion du nombre d'exemplaires de documents imprimés (exemple : facture) grâce au pilotage de l'impression multi-exemplaires.
- Economie de papier avec l'impression en recto verso.
- Finition parfaite des liasses grâce au pilotage de l'agrafage.
- Multi-usage grâce à la compatibilité impression bureautique, impression système et la multifonction.

INDÉPENDANT DES PLATES-FORMES SAP

L'ensemble des plates-formes SAP R/3 du marché est supporté : Microsoft Windows NT 4.0 Server, Microsoft Windows 2000 Server, plates-formes Unix, systèmes IBM AS/400 ainsi que Linux.

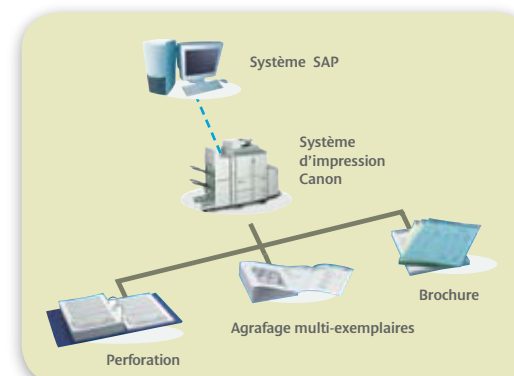


BASÉ SUR SAPScript

Grâce à quelques commandes supplémentaires implémentées au niveau de vos états en utilisant SAPScript, il devient possible d'accéder simplement aux fonctionnalités additionnelles des systèmes d'impression Canon sans aucune connaissance des langages des commandes d'impression PCL ou PJL.

UNE INSTALLATION STANDARD

Aucun matériel supplémentaire n'est requis pour assurer l'installation de la solution.



HAUTE QUALITÉ D'IMPRESSION

L'impression de vos documents est conforme à vos exigences. Les états peuvent utiliser la charte graphique de votre entreprise, tirant parti de la haute qualité des systèmes d'impression laser Canon.

LES POINTS FORTS

- Simplicité d'utilisation
- Basé sur SAPScript
- Impression multi-exemplaires
- Recto verso
- Perforation, agrafage
- Personnalisation de l'interface en fonction de vos besoins